



คู่มือเตรียมพร้อม



รับมืออุทกภัย



สายด่วน โทรทัศน์ 199

ศูนย์อำนวยการเฉพาะกิจป้องกันและแก้ไขปัญหาอุทกภัย วาตภัย และดินถล่ม

เทศบาลนครนครศรีธรรมราช โทรศัพท์ 0 7534 8118

ดร.กณพ เกตุชาติ

นายกเทศมนตรีนครนครศรีธรรมราช

โทร. 089-871-3326



: ศูนย์ประชาสัมพันธ์ สำนักงานเทศบาลนครนครศรีธรรมราช



: ฝ่ายป้องกันและบรรเทาสาธารณภัย สำนักปลัดเทศบาลนครนครศรีธรรมราช



: สถานีวิทยุกระจายเสียงเทศบาลนครนครศรีธรรมราช FM 88.50 MHz.



: www.nakhoncity.org



หมายเลขโทรศัพท์

หมายเลขโทรศัพท์ขอรับความช่วยเหลือศูนย์อำนวยความสะดวก
ป้องกันและแก้ไขปัญหาอุทกภัย วาตภัย และดินถล่ม

นายชาคร ไชยสุรีย์ ปลัดเทศบาลนครนครศรีธรรมราช 08 1968 3177

เทศบาลนครนครศรีธรรมราช โทรศัพท์ 0 7534 8118

โทรศัพท์ 199 ตลอด 24 ชั่วโมง

สถานีดับเพลิงศูนย์เทศบาล 0 7534 8118

สถานีดับเพลิงศูนย์คูขวาง 0 7534 2883

สถานีดับเพลิงศูนย์เบญจมาฯ 0 7544 7054



คำนำ



ปัจจุบันสถานการณ์สาธารณสุขภัยได้ทวีความรุนแรงมากยิ่งขึ้น การเตรียมพร้อมเพื่อรับสาธารณสุขภัยต่างๆ มีความสำคัญยิ่งต่อความปลอดภัยในชีวิต และทรัพย์สินของประชาชนและนักท่องเที่ยว ดังนั้นการปฏิบัติงานแบบบูรณาการในเชิงรุก จึงเป็นยุทธศาสตร์สำคัญริบคว่นโดยเฉพาะอย่างยิ่งองค์การปกครองส่วนท้องถิ่นที่อยู่ใกล้ชิดกับประชาชนมากที่สุด ซึ่งเทศบาลนครนครศรีธรรมราชได้เล็งเห็นความสำคัญ และการป้องกันภัยร่วมกับท้องถิ่นอื่น และจังหวัดนครศรีธรรมราช เพื่อความเป็นอยู่ของประชาชนที่สำคัญ

ดังนั้น เทศบาลนครนครศรีธรรมราช จึงจัดทำคู่มือเตรียมพร้อมรับมือ อุทกภัยขึ้น เพื่อเผยแพร่ข้อมูลการเตรียมความพร้อมก่อนเกิดเหตุ ขณะเกิดเหตุ และหลังเกิดเหตุอุทกภัย รวมถึงพื้นที่เสี่ยงภัย ศูนย์อพยพ จุดติดตั้งธงสัญญาณแจ้งเตือนภัยในเขตเทศบาลนครนครศรีธรรมราช และข้อมูลต่างๆ ที่เกี่ยวข้อง เพื่อให้ประชาชนได้รับทราบและใช้เป็นแนวทางในการปฏิบัติเตรียมความพร้อมกับอุทกภัยที่อาจเกิดขึ้นในพื้นที่ และเพื่อป้องกันและลดความสูญเสียจากการเกิดเหตุที่อาจมีผลต่อชีวิตและทรัพย์สินได้



สารบัญ



ความหมายของอุทกภัย	5
การเตรียมความพร้อมก่อนเกิดเหตุอุทกภัย	6
การเตรียมความพร้อมรับมืออุทกภัย	8
การขอรับกระสอบทราย	9
ผังแสดงพื้นที่เฝ้าระวังและทางระบายน้ำในเขตเทศบาล	10
จุดติดตั้งเครื่องสูบน้ำ	12
จุดติดตั้งเครื่องผลักดันน้ำ พื้นที่เสี่ยงภัยในเขตเทศบาล	13
ข้อควรปฏิบัติขณะเกิดเหตุอุทกภัย	15
ศูนย์อพยพในเขตเทศบาล	16
จุดบริการจอดรถกรณีเกิดเหตุอุทกภัย	17
ข้อควรปฏิบัติหลังเกิดเหตุอุทกภัย	18
จุดติดตั้งธงสัญลักษณ์แจ้งเตือนภัยน้ำท่วม	19



อุทกภัย



อุทกภัย คือ อะไร

อุทกภัย คือ ภัยน้ำท่วม เนื่องจากฝนตกหนักอย่างต่อเนื่อง ทำให้น้ำเอ่อล้นฝั่งแม่น้ำเข้าท่วมพื้นที่ ก่อให้เกิดความเสียหาย ซึ่งจะมีความรุนแรงมากหรือน้อยขึ้นอยู่กับปริมาณน้ำ

สาเหตุที่เกิดอุทกภัยจากธรรมชาติ

ฝนตกหนักติดต่อกันเป็นเวลายาวนานหลายชั่วโมง

ฝนตกหนักจากพายุเขตร้อน

น้ำทะเลหนุน

ลมมรสุม

แผ่นดินไหว

สาเหตุที่เกิดอุทกภัยจากมนุษย์

การตัดไม้ทำลายป่า การก่อสร้างสิ่งกีดขวางทางน้ำ ทำให้มีผลต่อการระบายน้ำ การขยายเมืองรุกล้ำเข้าไปในพื้นที่ต่ำ ซึ่งเป็นแหล่งกักเก็บน้ำธรรมชาติ ทำให้ไม่มีพื้นที่รับน้ำ

ทั้งนี้ ภาคใต้ฝั่งตะวันออก ในช่วงเดือนพฤศจิกายน ถึงเดือนมกราคมจะได้รับอิทธิพลแนวมรสุมตะวันออกเฉียงเหนือ



การเตรียมความพร้อมก่อนเกิดเหตุอุทกภัย

เทศบาลนครนครศรีธรรมราชดำเนินการขุดลอกคลอง กำจัดสิ่งกีดขวางทางน้ำ พร้อมขุดลอกท่อระบายน้ำในพื้นที่ เพื่อให้การระบายน้ำเป็นไปอย่างสะดวก ลดปัญหาน้ำรอการระบาย

ทั้งนี้ มีข้อแนะนำในการเตรียมความพร้อมของประชาชน ดังนี้



1. การเฝ้าระวังภัย

ติดตามข่าวสาร การพยากรณ์อากาศ
รับฟังการแจ้งประกาศเตือนภัย
การตรวจสอบข้อมูลกับหน่วยงานต่างๆ



2. เตรียมพร้อม

เตรียมสิ่งของจำเป็น ไฟฉาย เวชภัณฑ์
อาหาร น้ำดื่ม วัสดุซ่อมแซม

นำรถยนต์และพาหนะไปเก็บไว้ในพื้นที่
ซึ่งน้ำท่วมไม่ถึง

การเตรียมพร้อมเสริมคันกันน้ำเพื่อ
ป้องกันบ้านเรือน

รวบรวมของใช้จำเป็นไว้บนที่ปลอดภัย
น้ำท่วมไม่ถึง



การเตรียมความพร้อมก่อนเกิดเหตุอุทกภัย



3. สังเกตสิ่งบอกเหตุทางธรรมชาติ

ฝนตกหนักมากเกินไป 100 มิลลิเมตรต่อวัน

น้ำในแม่น้ำ ลำธาร ลำคลองเอ่อล้นสูงขึ้นอย่างรวดเร็ว และเปลี่ยนสี
ภูมิปัญญาท้องถิ่นที่ส่งสัญญาณการเกิดภัย เช่น มดขนย้ายไข่

4. ศึกษาเส้นทางอพยพ สถานที่ปลอดภัย

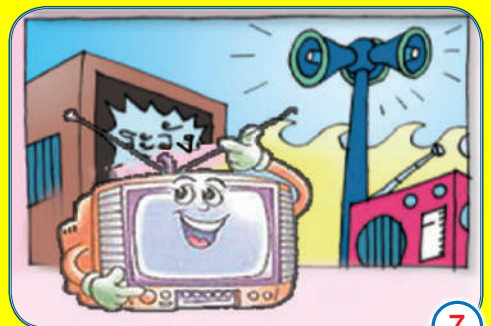
ซักซ้อม พูดคุยกับคนในครอบครัวให้พร้อม

ร่วมกิจกรรมการฝึกซ้อมแผนป้องกันภัยของชุมชน

5. รู้ข้อมูลเครือข่ายเตือนภัยและช่วยเหลือ

จด จำเบอร์โทรศัพท์ที่สายด่วน

จด จำช่องทางการรับรู้ข้อมูลข่าวสารต่างๆ เว็บไซต์หน่วยงาน



การเตรียมความพร้อมรับมืออุทกภัย

ตั้งสติ



ยกของขึ้นที่สูง

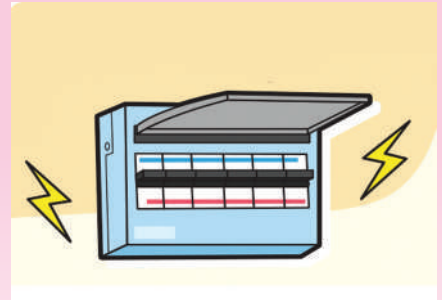
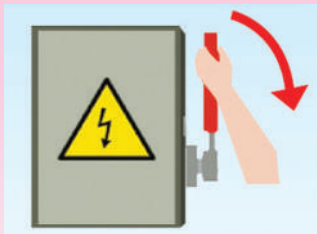


เตรียมวัสดุ เพื่อปิดกั้นจุดที่น้ำจะเข้ามาในบ้านได้



ตรวจสอบระบบภายในบ้าน ปลั๊กไฟ

หรือตัดกระแสไฟ
เมื่อเกิดน้ำท่วม



เตรียมสิ่งของจำเป็น เช่น อาหาร น้ำดื่ม
ยารักษาโรค เสื้อผ้า ไฟฉาย ถ่านไฟฉาย ฯลฯ



การเตรียมความพร้อมรับมืออุทกภัย

จัดเก็บเอกสารสำคัญ เช่น ทะเบียนบ้าน บัตรประจำตัวประชาชน ทะเบียนรถ ฯลฯ จัดเตรียมอาหาร น้ำดื่ม

ย้ายผู้ป่วย เด็ก คนชรา ไปยังที่ปลอดภัย

อพยพสัตว์เลี้ยง ให้อยู่ในพื้นที่ปลอดภัย

ซักซ้อมกับคนในครอบครัว เกี่ยวกับความปลอดภัย ไม่ลงเล่นน้ำ



การขอรับกระสอบทราย

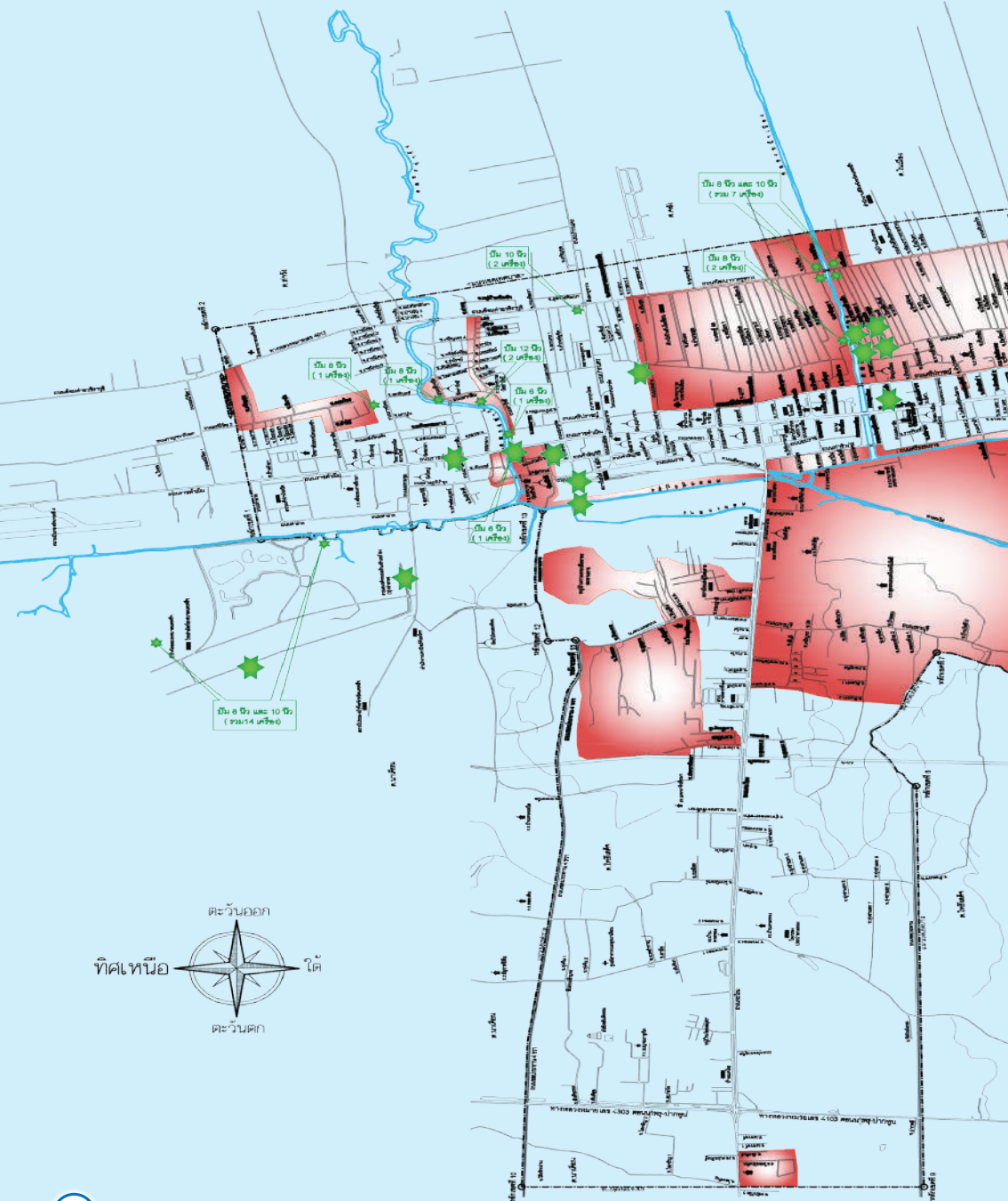


ประชาชนในเขตเทศบาลนครนครศรีธรรมราช ติดต่อขอรับกระสอบทรายได้ที่ศูนย์จักรกลเทศบาลนครนครศรีธรรมราช

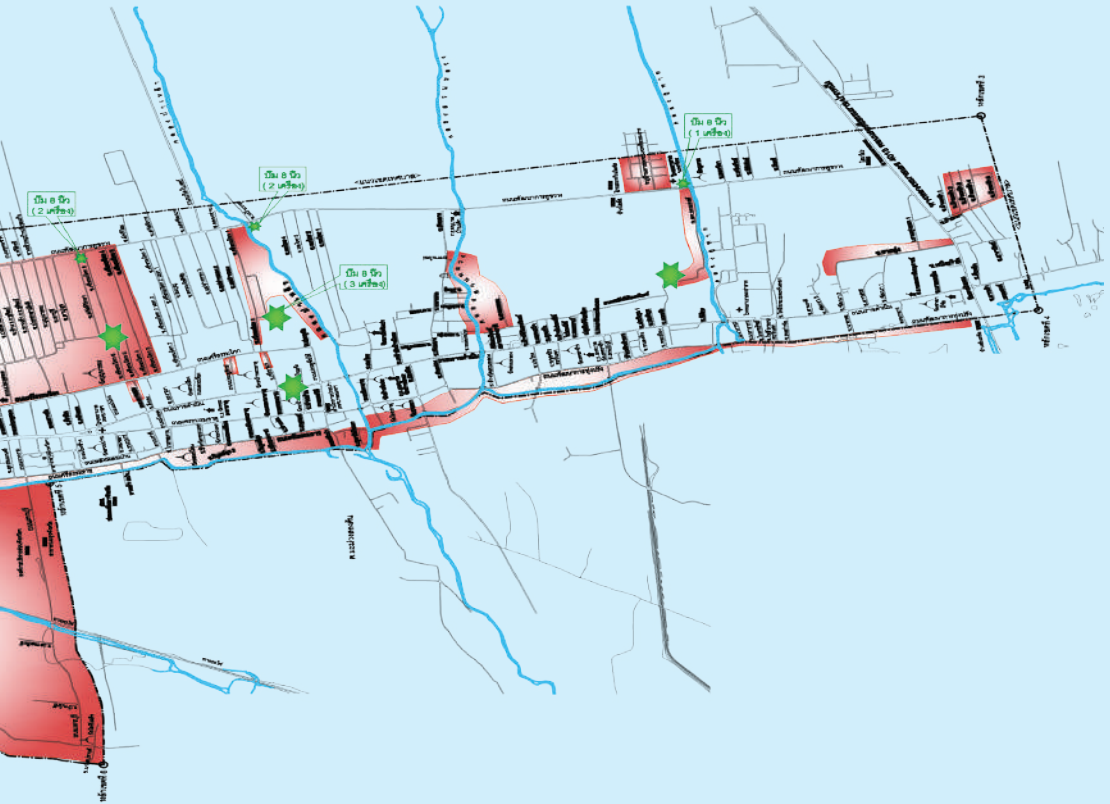


ขอยศูนย์จักรกล โดยนำบัตรประจำตัวประชาชนมาแสดง ซึ่งเทศบาลนครนครศรีธรรมราช ได้จัดเตรียมกระสอบและทรายไว้ให้ ทั้งนี้ประชาชนจะต้องดำเนินการบรรจุเอง

ผังแสดงพื้นที่เฝ้าระวังและ



ทางระบายน้ำในเขตเทศบาล



-พื้นที่จุดอ่อนน้ำท่วมขัง



-จุดติดตั้งเครื่องสูบน้ำสำหรับบรรเทาอุทกภัยน้ำท่วม

แผนที่แสดงจุดอ่อนน้ำท่วมขัง ในเขตเทศบาลนครนครศรีธรรมราช

0.10.2 0.4 0.6

จุดติดตั้งเครื่องสูบน้ำลำน้ำข้าง

เทศบาลนครนครศรีธรรมราช

เครื่องสูบน้ำ

1. หน้าโรงพยาบาลนครพัฒน์ (มอเตอร์ไฟฟ้า)	ขนาด	8 นิ้ว	จำนวน 1 เครื่อง
2. คลองป่าเหล้า (มอเตอร์ไฟฟ้า)	ขนาด	6 นิ้ว	จำนวน 2 เครื่อง
3. ลำเหมืองขอยศรีธรรมโศก 1 (มอเตอร์ไฟฟ้า)	ขนาด	8 นิ้ว	จำนวน 3 เครื่อง
4. ขอยสวัสดิรักษา (มอเตอร์ไฟฟ้า)	ขนาด	8 นิ้ว	จำนวน 2 เครื่อง
5. คลองหน้าเมืองนิราคนธ์แมนชั่น (มอเตอร์ไฟฟ้า)	ขนาด	8 นิ้ว	จำนวน 8 เครื่อง
	ขนาด	10 นิ้ว	จำนวน 1 เครื่อง
	ขนาด	12 นิ้ว	จำนวน 2 เครื่อง
6. ขอยสาริบุตรริมคลอง (มอเตอร์ไฟฟ้า)	ขนาด	8 นิ้ว	จำนวน 2 เครื่อง
7. ลี่แยกคูขวาง (เครื่องยนต์)	ขนาด	12 นิ้ว	จำนวน 1 เครื่อง
ลี่แยกคูขวาง(มอเตอร์ไฟฟ้า)	ขนาด	8 นิ้ว	จำนวน 1 เครื่อง
8. หน้าวัดท่าโพธิ์ (มอเตอร์ไฟฟ้า)	ขนาด	6 นิ้ว	จำนวน 1 เครื่อง
9. ขอยท่าโพธิ์1-5 (มอเตอร์ไฟฟ้า)	ขนาด	12 นิ้ว	จำนวน 2 เครื่อง
10. ขอยทักษิณา (มอเตอร์ไฟฟ้า)	ขนาด	6 นิ้ว	จำนวน 2 เครื่อง
11. สามแยกท่าตาน (มอเตอร์ไฟฟ้า)	ขนาด	6 นิ้ว	จำนวน 1 เครื่อง
12. ชุมชนท่ามอญ (มอเตอร์ไฟฟ้า)	ขนาด	6 นิ้ว	จำนวน 1 เครื่อง
13. ขอยเอกรินทร์ (เครื่องยนต์)	ขนาด	10 นิ้ว	จำนวน 1 เครื่อง
14. หมู่บ้านป่าไม้ (มอเตอร์ไฟฟ้า)	ขนาด	8 นิ้ว	จำนวน 1 เครื่อง
15. ขอยนายแหยม (มอเตอร์ไฟฟ้า)	ขนาด	6 นิ้ว	จำนวน 1 เครื่อง
16. ขอยห่อหมก (มอเตอร์ไฟฟ้า)	ขนาด	6 นิ้ว	จำนวน 1 เครื่อง
17. ชุมชนป่าโล่ง (มอเตอร์ไฟฟ้า)	ขนาด	6 นิ้ว	จำนวน 1 เครื่อง
18. ขอยคีริน (มอเตอร์ไฟฟ้า)	ขนาด	6 นิ้ว	จำนวน 1 เครื่อง
19. ตรอกฉาง (มอเตอร์ไฟฟ้า)	ขนาด	6 นิ้ว	จำนวน 1 เครื่อง
20. ท่าขนอน (มอเตอร์ไฟฟ้า)	ขนาด	6 นิ้ว	จำนวน 1 เครื่อง

รวมทั้งหมด 38 เครื่อง

จุดติดตั้งเครื่องผลักดันน้ำ

เทศบาลนครนครศรีธรรมราช

เครื่องผลักดันน้ำ

- | | |
|------------------------------------|-----------------|
| 1. คลองท่าวัง ถนนเฉลิมพระเกียรติ | จำนวน 4 เครื่อง |
| 2. คลองหน้าเมืองถนนเฉลิมพระเกียรติ | จำนวน 4 เครื่อง |
| 3. คลองป่าเหล้าถนนเฉลิมพระเกียรติ | จำนวน 2 เครื่อง |
| 4. คลองคูพาย หน้าโรงพยาบาลนครพัฒน์ | จำนวน 2 เครื่อง |
- รวม เครื่องผลักดันน้ำ 12 เครื่อง

พื้นที่เสี่ยงภัยในเขตเทศบาล

พื้นที่เสี่ยงภัยในเขตเทศบาลนครนครศรีธรรมราช พื้นที่ลุ่มต่ำ พื้นที่ใกล้ลำคลองและพื้นที่ชุมชน ดังนี้

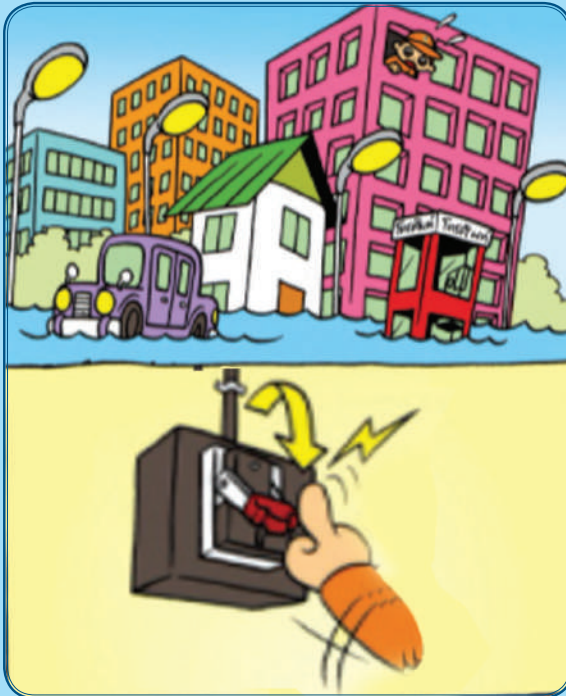
- | | |
|-----------------------------|-------------------------------|
| 1. ชุมชนมะขามชุม | 13. ชุมชนวัดหัวอิฐ |
| 2. ชุมชนท่าโพธิ์ | 14. ชุมชนท่าวโคตร |
| 3. ชุมชนสถานีรถไฟ เขตนอกโคก | 15. ชุมชนคูขวางท่าวัง เขต 2 |
| 4. ชุมชนคูขวางคลัง - เขต 1 | 16. ชุมชนทุ่งจัน |
| 5. ชุมชนจำปาหอม | 17. ชุมชนสถานีรถไฟเขตสะพานยาว |
| 6. ชุมชนบ้านดก | 18. ชุมชนป่าโล่ง |
| 7. ชุมชนท่าช้าง | 19. ชุมชนประตูดชัย-ไชยสิทธิ์ |
| 8. ชุมชนสารีบุตร | 20. ชุมชนตลาดหัวอิฐ |
| 9. ชุมชนบ่อทรัพย์ | 21. ชุมชนพะเนียด |
| 10. ชุมชนศาลามีชัย | 22. ชุมชนบุญนารอบ |
| 11. ชุมชนเพชรจริก | 23. ชุมชนหัวท่า |
| 12. ชุมชนสุขเจริญ (ต้นหว่า) | 24. ชุมชนบางจัน |

25. ชุมชนสันติธรรม
26. ชุมชนกรแก้ว
27. ชุมชนลูกแม่อ่างทอง
28. ชุมชนประตูขาว
29. ชุมชนหลังวัดพระมหาธาตุ
30. ชุมชนไส้เจริญ
31. ชุมชนคูขวางท่าวัง เขต 3
32. ชุมชนมุ่มป้อม
33. ชุมชนชุมแสง
34. ชุมชนหน้าแขวงการทางนครศรีฯ
35. ชุมชนเคหะเอื้ออาทรสะพานยาว
36. ชุมชนบุญพาสันติ
37. ชุมชนปิยะสุข
38. ชุมชนหัวถนนก้าวหน้า
39. ชุมชนการเคหะแห่งชาตินครศรีฯ
40. ชุมชนหน้าพระธาตุ
41. ชุมชนหอไตร
42. ชุมชนตลาดท่าม้า
43. ชุมชนศรีธรรมโศก
44. ชุมชนสวนป่า
45. ชุมชนดอนไพร
46. ชุมชนตลาดแขก
47. ชุมชนนิยมสุข
48. ชุมชนราชนิคม
49. ชุมชนบ่ออ่าง
50. ชุมชนหน้าทักษิณ
51. ชุมชนตากสิน-วัดชะเมา
52. ชุมชนเศรษฐีศรีนคร
53. ชุมชนท่ามอญ (ศรีท้าว)
54. ชุมชนทวดทอง
55. ชุมชนไทยสมุทร
56. ชุมชนนครราชสีมาศึกษา
57. ชุมชนกอไผ่
58. ชุมชนเทวบุรี (คลองห้วย)
59. ชุมชนนอกไร่-สะพานยาว
60. ชุมชนตลาดยาว
61. ชุมชนบ้านโพธิ์
62. ชุมชน บขส.
63. ชุมชนพระเวียง
64. ชุมชนป้อมเพชร
65. ชุมชนไทยบัณฑิต
66. ชุมชนสัมฤทธิ์ประสงค์
67. ชุมชนศิริสุข



ข้อควรปฏิบัติขณะเกิดเหตุอุทกภัย

1. ตั้งสติ
2. ตัดสะพานไฟ ปิดแก๊สหุงต้ม
3. เก็บข้าวของอพยพไปยังศูนย์อพยพ หรืออยู่ในที่สูง
4. ทำร่างกายให้อบอุ่น
5. ระวังสัตว์มีพิษ
6. ไม่ซบซึ้นยานพาหนะฝ่ากระแสน้ำเชี่ยว
7. ไม่ลงเล่นน้ำ
8. ติดตามเหตุการณ์ผ่านสื่อต่างๆ อย่างใกล้ชิด



ศูนย์อพยพในเขตเทศบาล

ศูนย์อพยพในเขตเทศบาลนครนครศรีธรรมราช

1. โรงเรียนเทศบาลวัดใหญ่ โทรศัพท 0 7531 3460
2. โรงเรียนเทศบาลวัดศรีทิว โทรศัพท 0 7535 6718
3. โรงเรียนเทศบาลวัดมเหยงคณ์ โทรศัพท 0 7535 6698
4. โรงเรียนเทศบาลวัดเสาธงทอง โทรศัพท 0 7580 9328
5. โรงเรียนสาธิตเทศบาลวัดเพชรจริก โทรศัพท 0 7584 6207
6. โรงเรียนเทศบาลวัดเสมาเมือง โทรศัพท 0 7535 6518
7. โรงเรียนเทศบาลวัดท่าโคตร โทรศัพท 0 7535 6658
8. โรงเรียนเทศบาลวัดศาลามิชัย โทรศัพท 0 7544 6236
9. โรงเรียนเทศบาลวัดท่าโพธิ์ โทรศัพท 0 7535 6738
10. โรงเรียนนานาชาติ เทศบาลนครนครศรีธรรมราช โทรศัพท 0 7535 7755

โดยเทศบาลนครนครศรีธรรมราช กำหนดให้บุคลากรทางการแพทย์จากโรงพยาบาลเทศบาลนครนครศรีธรรมราช ประจำ ณ ศูนย์อพยพ เพื่อดูแลรักษาพยาบาล ผู้บาดเจ็บ ผู้ป่วยเบื้องต้น



จุดบริการจอดรถกรณีเกิดเหตุอุทกภัย

เทศบาลนครศรีธรรมราช ประสานขออนุญาตเป็นการชั่วคราวให้พื้นที่บริเวณ สำนักงานเทศบาลนครศรีธรรมราช สนามหน้าเมือง สนามกีฬา ถนนคนเดิน โรงเรียนสาธิตเทศบาลวัดเพชรจริก เป็นจุดจอดรถกรณีเกิดเหตุภัยพิบัติ

สน.เทศบาลนครศรีธรรมราช

ถนนคนเดิน

สนามหน้าศาลากลางจังหวัด



สนามหน้าเมือง

ร.ร.สาธิตเทศบาลวัดเพชรจริก

ข้อควรปฏิบัติหลังเกิดเหตุอุทกภัย

1. ทำความสะอาดบ้านเรือน
2. เก็บสิ่งของที่ต้องการทิ้งใส่ถุงดำและนำมาวางในจุดเก็บทิ้งขยะรอการเก็บกำจัด
3. ดูแลสุขภาพระวังโรคที่มาจากน้ำสกปรก ดื่มน้ำและรับประทานอาหารปรุงสุกใหม่
4. ตรวจสอบความเสียหาย ทั้งนี้ การพิจารณาให้ความช่วยเหลือกรณีทรัพย์สินของประชาชนเสียหาย จะพิจารณาตามระเบียบของทางราชการ สามารถติดต่อสอบถามได้ที่กองสวัสดิการสังคม



ขอขอบคุณข้อมูลจาก

แผนเฉพาะกิจป้องกันและแก้ไขปัญหาอุทกภัย วาตภัย และดินถล่ม พ.ศ. 2563 เทศบาลนครศรีธรรมราช, คู่มือเตรียมพร้อมรับอุทกภัย กรมทรัพยากรน้ำ, เอกสารการเตรียมตัวและปฏิบัติตนเมื่อเกิดอุทกภัย วาตภัยและโคลนถล่ม กรมป้องกันและบรรเทาสาธารณภัย กระทรวงมหาดไทย

จุดติดตั้งธงสัญลักษณ์แจ้งเตือนน้ำท่วม

ธงเขียว ปลอดภัย
ธงเหลือง ฝ้าระวัง
ธงแดง อพยพพื้นที่
จุดติดตั้ง “ธง” เตือนภัย



1. ถนนพัฒนาการคูขขวาง
 - สะพานคลองท่าวัง (สะพานนิเวศเทคนิค) - สะพานคลองหน้าเมือง
 - สะพานคลองป่าเหล่า - สะพานคลองสวนหลวง - สะพานคลองคูพาย
2. ถนนราชดำเนิน
 - สะพานคลองท่าวัง - สะพานคลองหน้าเมือง - สะพานคลองป่าเหล่า
 - สะพานคลองสวนหลวง - สะพานคลองคูพาย
3. ถนนท่าช้าง (สะพานหลัง CLP)
4. ถนนศรีปราชญ์ (สะพานหลังจวนผู้ว่า)
5. หน้าสำนักงานเทศบาลนครนครศรีธรรมราช
6. ถนนท่าโพธิ์ (สะพานหน้าวัด)
7. สะพานท่าขนอน (คลองท่าวัง)
8. ถนนเทวบุรี สะพานคลองทุ่งปรัง
 - สะพานคลองทุ่งปรัง (ไถล อบจ.นศ.) - สะพานข้ามทางรถไฟ
 - สะพานคลองห้วย
9. ถนนกะโรม
 - สะพานท่าเรียน
10. ถนนสะพานยาว
 - สะพานร้านอาหารลาบเป็ดอุดร
11. ถนนมะขามชุม (สะพานเขตเทศบาล) รวมจำนวน 21 จุด

ดร.กณพ เกตุชาติ

นายกเทศมนตรีนครนครศรีธรรมราช

☎ 089-871-3326

นายอนุสรณ์ พงษ์เกษมพรกุล
ดร.ภาวินทร์ ณ พัทลุง
นายฉัตรชัย อรุณสุวรรณกร
ดร.วงศ์วีร โอววารินทร์

รองนายกเทศมนตรีนครนครศรีธรรมราช
รองนายกเทศมนตรีนครนครศรีธรรมราช
รองนายกเทศมนตรีนครนครศรีธรรมราช
รองนายกเทศมนตรีนครนครศรีธรรมราช

โทร. 081-895-8732
โทร. 081-787-2613
โทร. 081-597-7383
โทร. 088-752-6959

ลำดับที่	ชื่อ สกุล	ตำแหน่ง	เขต	หมายเลขโทรศัพท์
1.	นายสุวัักษ์ รัตนะพันธ์	สมาชิกสภาเทศบาล	1	094-7509849
2.	นายสมชาย สังข์วีเชียร	สมาชิกสภาเทศบาล	1	081-9796717
3.	นายชิตติยะ อารีพร้อม	สมาชิกสภาเทศบาล	1	095-3262135
4.	นายสมชาย สุนทร	สมาชิกสภาเทศบาล	1	081-8472374
5.	นางสมฤดี สุขบำเพ็ญ	สมาชิกสภาเทศบาล	1	081-0834432
6.	นายวิชาญ ชูศิริพงษ์	สมาชิกสภาเทศบาล	1	089-5937049
7.	นายธวัช ศรีมานุวัตร	สมาชิกสภาเทศบาล	2	081-9198306
8.	นายกฤษดา เสมอภพ	สมาชิกสภาเทศบาล	2	081-9687599
9.	นายปริญญา ไชยแก้ว	สมาชิกสภาเทศบาล	2	066-0731605
10.	นายสุเมธ รัตนนาคินทร์	สมาชิกสภาเทศบาล	2	086-2960562
11.	นายอุดมศักดิ์ ศรีตุลาการ	สมาชิกสภาเทศบาล	2	083-3765443
12.	นายชยากร ชำคม	สมาชิกสภาเทศบาล	2	082-8114730
13.	นายกะแมน หมิแฮม	สมาชิกสภาเทศบาล	3	081-8915864
14.	นายจิณณ์ชยุต สาราพฤษ	สมาชิกสภาเทศบาล	3	084-1874529
15.	นายจิรศักดิ์ สมุทรธวัชวงศ์	สมาชิกสภาเทศบาล	3	085-1954268
16.	ร้อยตรี โยธิน กัลยา	สมาชิกสภาเทศบาล	3	089-9081891
17.	นายปรีชา พฤษชัยบุญชัย	สมาชิกสภาเทศบาล	3	081-9707076
18.	นายทัตพงศ์ โกษณา	สมาชิกสภาเทศบาล	3	086-6869944
19.	นายยะโกบ พิทักษ์	สมาชิกสภาเทศบาล	4	098-7085815
20.	นายสมชาย โชติช่วง	สมาชิกสภาเทศบาล	4	062-2425824
21.	นายวีรภัทร ศิริพันธ์	สมาชิกสภาเทศบาล	4	092-6319191
22.	นายภาคภูมิ แสงแก้ว	สมาชิกสภาเทศบาล	4	094-9628797
23.	นางอนุสรณ์ เศษเศโซ	สมาชิกสภาเทศบาล	4	083-8849474
24.	ร้อยโท วิโรจน์ วรรณกุล	สมาชิกสภาเทศบาล	4	080-6919522

สำนักงานเทศบาลนครนครศรีธรรมราช

ถนนราชดำเนิน ตำบลคลัง อำเภอเมือง จังหวัดนครศรีธรรมราช 80000

โทรศัพท์ 0 7534 2880 โทรสาร 0 7534 7405

<http://www.nakhoncity.org>